

ELECTROCHOCS A DISTANCE

CATALOGUE PRODUITS

PUISSANTS
ELECTROCHOCS:

- POUR LES FORCES
DE L'ORDRE
- POUR LES SOCIETE
DE SECURITE
- POUR LES CIVILS
- DISTANCE: 4.5 METRES



«MARCH»
MARCH GROUP



«MARCH GROUP»

Ltd. 1 Buhvostova rue, 53, 12/11, Moscou, Russie, 107258

tel./fax : +7 495 663 62 78

e-mail: stkate@shoker.ru

web: www.marchgroup.ru

Les electrochocs de la Societe «MARCH GROUP»

Depuis plus de 15 ans, la Societe «MARCH GROUP» est engagee dans de nombreuses activites, mettant son sens de l'innovation dans le developpement des dispositifs electrochocs. Destines au grande public ainsi qu'aux forces de l'ordre, ces dispositifs sont efficaces et non-letaux. Ils permettent de neutraliser totes personnes enfreignant la loi.

Selon des experts des forces de l'ordre et medicaux la technologie de «MARCH GROUP» est sure, efficace et simple. La Societe MARCH GROUP est le fournisseur officiel des armes a decharges electriques a tous les forces de l'ordre Russes: Ministere de l'Interieur, Service de securite federal, Service federal de controle des drogues, Service penitentiaire, Service des Huissiers etc.

Aujourd'hui, les modeles d'electrochocs de la Societe «MARCH GROUP» sont capable de neutraliser les agresseurs a distance (4.5 metres) et de s'utiliser avec des cartouches supplementaires (avec explosion lumineuse et sonore).

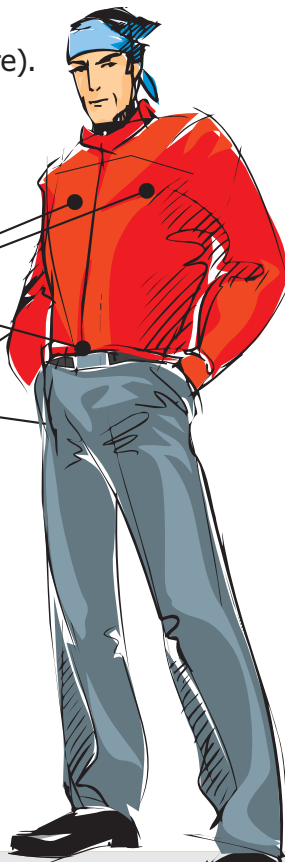
Les points qui sont les plus vulnérables

Les point qui sont les plus vulnérables:

- Poitrine
- Bas ventre
- Dos et fesses

Pour actionnez:

- Positionez la recharge a electrochoc.
- Enlevez la securite.
- Pointez l'appareil vers le cible en respectant distance minimale de 1 metre.
- Activez le dispositif.





Electrochocs de la serie «Scorpion»



| | |
|--|----------------------|
| Source d'alimentation | Ni-MH-accumulateur |
| Puissance | 3-10 J/sec |
| Tension maximale de sortie | 90 000-120 000 V |
| Quantité d'électricité | 25 500 micro coulomb |
| Fréquence de scintillation | 200-350 Hertz |
| Temps d'action recommandé | 1 sec |
| Temps approximatif de récupération | 10 min |
| Epaisseur de vêtement traversé | 17 mm |

Ce sont des électrochocs de contact et de distance de la 1^e classe. Le boîtier antichoc en fibre de verre a une forme cylindrique de 4.1 cm de diamètre et empêche l'adversaire de s'approcher et, à la rigueur, peut être utilisé en tant qu'une matraque. Ce dispositif sophistiqué se distingue par une simplicité de construction et d'utilisation, une simplicité et une fiabilité.

Très pratique pour les agences de sécurité et d'intervention. A l'aide d'une matraque électrique on peut en quelques secondes neutraliser plusieurs adversaires d'un coup sans aucune crainte de blesser ceux qui sont autour et dans le respect de la loi. Tous les modèles sont munis d'une dragonne pour fixation à la poignée et d'un étui avec effet camouflant parapluie. En surplus tous les électrochocs de la série SCORPION peuvent être achetés avec un étui pour accrocher le dispositif à la ceinture.

Le poids des électrochocs varie de 400 à 580 grammes, la longueur est de 27 ou 34 cm respectivement. Ils sont alimentés par des accumulateurs rechargeables. La capacité de l'accumulateur chargé à maximum est de 150 à 200 décharges de 3 secondes.



Electrochocs de la serie «Malvina»

Source d'alimentation Accumulateur/pile
 Puissance 3-10 J/sec
 Tension maximale de sortie 90 000-120 000 V
 Quantité d'électricité 32 000 micro coulomb
 Fréquence de scintillation 170-300 Hertz
 Temps d'action recommandé 1.2 sec
 Temps approximatif de récupération 10 min
 Epaisseur de vêtement traversé 14 mm



Ce sont des electrochocs de contact et de distance de la 1^e classe. Grâce a sa legerete, sa forme ergonomique (le diamètre du dispositif est de 3 cm uniquement) et son efficacite l'électrochoc de la série MALVINA sera votre compagnon par excellence dans la voiture, dans la rue, en voyage. Cette electrochoc neutralise l'agression d'une personne sous l'effet de l'alcool ou de stupefiants. Ces dispositofs ont ete concus compte tenu des dimensions de la main feminine, ils tiennent parfaitement dans un sac a main et sont pratiques pour l'utilisation dans la voiture et pour la protection contre les chiens agressifs.

Tous les modeles sont munis d'une dragonne pour fixation a la poignee et d'un etui le dissimulant en un parapluie trois fois pliant.

Le poids des electrochocs varie de 270 a 280 grammes, la longueur est de 21 ou 26 cm respectivement. Ils sont alimentes par des accumulateurs rechargeables ou piles ENERGIZER 9B. La capacite de l'accumulateur charge a maximum est de 100 a 150 decharges de 3 secondes, celle de la pile est de 50 a 80 decharges de 3 secondes





Electrochocs de la serie «Karakurt»



| | |
|--|----------------------|
| Source d'alimentation | Accumulateur/pile |
| Puissance | 3-10 J/sec |
| Tension maximale de sortie ... | 90 000-120 000 V |
| Quantité d'électricité | 32 000 micro coulomb |
| Fréquence de scintillation | 195-350 Hertz |
| Temps d'action recommandé | 1 sec |
| Temps approximatif de récupération | 10 min |
| Epaisseur de vêtement traversé | 24 mm |

Ce sont des electrochocs de contact et de distance de la 1^e classe qui sont capable de neutraliser l'agression d'une personne et grace a sa legerete et ses dimensions modestes peuvent etre porte discretement sous la veste etc., sans laisser deviner que vous etes arme. La forme ergonomique (de la crosse de pistolet avec les electrodes de contact inclines dans le sens de l'adversaire) facilite l'utilisation de l'electrochoc dans des situations dangereuses.

Les avantages de ce modele ont ete apprecies a leur juste valeur par les representants des metiers a haut risque: facteurs, medecins, travailleurs sociaux, chauffeurs, gardiens, agents des services de securite, de police qui sont censes etre toujours prêts a proteger contre toute atteinte l'objet ou le site qui leur a ete confie, les clients tout en respectant la loi.

Le poids des electrochocs varie de 210 a 360 grammes, la longueur est de 15 ou 19 cm respectivement. Ils sont alimentes par des accumulateurs rechargeables ou piles ENERGIZER 9B. La capacite de l'accumulateur charge a maximum est de 100 a 150 decharges de 3 secondes, celle de la pile est de 50 a 80 decharges de 3 secondes.



Electrochocs de la serie «AIR-107U»

Source d'alimentation Ni-MH-accumulateur
 Puissance 10-13 J/sec
 Tension maximale de sortie 120 000 V
 Quantité d'électricité 32 000 micro coulomb
 Fréquence de scintillation 260-360 Hertz
 Temps d'action recommandé 1 sec
 Temps approximatif de récupération 10 min
 Epaisseur de vêtement traversé 17-22 mm



Ce sont des électrochocs capables d'électrocuter à distance dont la puissance est supérieure à celle des électrochocs civils de la 1e classe. Ils sont destinés uniquement à l'usage des services spéciaux du ministère de l'Intérieur de la Russie.

Ce dispositif est un des plus économiques, humains, et fiables de tous les types d'armes permettant de neutraliser rapidement un ou plusieurs adversaires sans causer de lésions ou d'infirmités. Le boîtier antichoc en fibre de verre permet non seulement d'augmenter la distance qui vous sépare de l'agresseur, mais également d'utiliser le dispositif en tant qu'une matraque qui peut être très avantageux lors d'une bataille avec plusieurs adversaires en même temps. La décharge reste efficace même si l'adversaire se trouve sous l'effet d'alcool ou de stupéfiants, elle traverse les couches épaisses des vêtements, même la fourrure ou le cuir épais.

Le poids des électrochocs varie de 480 à 750 grammes, la longueur de 27 à 35 cm. Le dispositif est alimenté par un accumulateur amovible avec des contacts bilatéraux ce qui facilite beaucoup sa recharge lors d'une situation d'urgence. La capacité de l'accumulateur chargé à maximum est de 200 décharges de 3 secondes, sa durée de vie est de 200 cycles de charge.





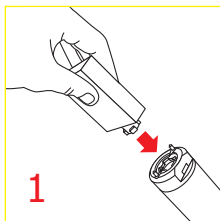
La recharge électrique «BTER»

La recharge électrique («BTER») est destinée à transmettre l'effet électrisant à distance. Elle s'adapte sur tous les dispositifs de la gamme «MARCH GROUP».

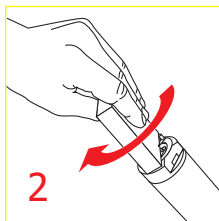
Le «BTER» comprend des conducteurs actifs et des harpons. Quand les deux harpons touchent l'adversaire et se fixent sur ses vêtements une décharge électrique se produit. Comme résultat l'adversaire reçoit un choc électrique. La recharge «BTER» ne peut être utilisée sans l'électrochoc. Le «BTER» ne peut pas être utilisé deux fois!



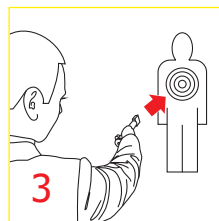
Positionnez!



Tournez!



Actionnez!



La recharge sonore et lumineuse «KCC»

Face à plusieurs agresseurs la recharge «BTER» peut ne pas être suffisante. Dans ces cas, la cartouche «KCC» trouve toute son utilité.

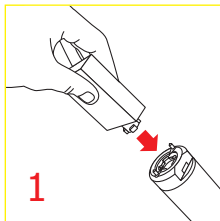
L'effet lumineux et sonore produit par la recharge «KCC» est capable de neutraliser plusieurs agresseurs simultanément. Outre l'effet assourdissant et aveuglant, l'utilisation de la recharge «KCC» permet d'accroître l'effet produit par l'électrochoc.



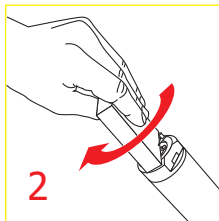
Elle s'adapte sur tous les dispositifs de la gamme «MARCH GROUP».

La recharge «KCC» ne peut être utilisée sans l'électrochoc.

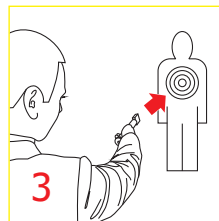
Positionnez!



Tournez!



Actionnez!



La Societe «MARCH GROUP» est producteur
des dispositifs electrochocs destines au grande
public aussi bien qu'aux forces de l'ordre.



«MARCH GROUP»
Ltd. 1 Buhvostova rue, 53, 12/11, Moscou, Russie, 107258
tel./fax : +7 495 663 62 78
e-mail: stkate@shoker.ru
web: www.marchgroup.ru

